

➤ 2 - LES SYSTÈMES D'INTÉGRATION PHOTOVOLTAÏQUES Ubbink

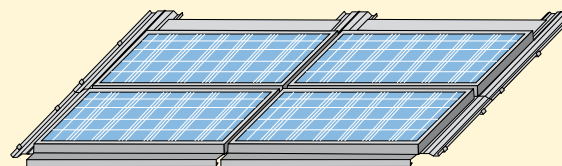
Comment choisir son système d'intégration photovoltaïque ?

Choix des modules photovoltaïques	Orientation	Choix du système d'intégration Ubbink	Page
Modules Ubbink - 185 Wc - 250 Wc	Portrait	- IPV 30 - IR 40 (intégration simplifiée)	- page 9 - page 10
	Paysage	- IPV 35 UNI - IR 40 (intégration simplifiée)	- page 9 - page 10
Autres modules	Portrait	- IPV 30 UNI - IR 40 (intégration simplifiée)	- page 13 - page 14
	Paysage	- IPV 35 UNI - IR 40 (intégration simplifiée)	- page 13 - page 14

➤ Systèmes d'intégration disponibles avec les modules Ubbink



IPV 30 - page 9



IPV 35 UNI - page 9

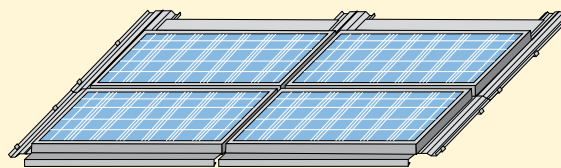


IR 40 - page 10

➤ Systèmes d'intégration disponibles avec vos modules



IPV 30 UNI - page 13



IPV 35 UNI - page 9



IR 40 - page 14

➤ Critères d'intégration

Critères d'intégration	Orientation	Systèmes d'intégration Ubbink	Page
Installation intégrée au bâti	Portrait	- IPV 30 - IPV 30 UNI	- page 9 - page 13
	Paysage	- IPV 35 UNI (toits tuiles)	- page 9
Installation intégrée simplifiée au bâti	Portrait	- IR 40	- pages 10 - 14
	Paysage	- IPV 35 UNI (toits ardoises) - IR 40	- page 13 - pages 10 -14

Pour choisir vos modules Ubbink, rendez-vous à la page 16 de votre brochure.